

# [伊予銀行の概要]

## 伊予銀行グループの事業の内容 (平成29年3月31日現在)

伊予銀行グループは、当行及び子会社14社で構成され、銀行業務を中心に、リース業務等の金融サービスに係る事業を行っております。

当行グループの事業に係わる位置づけは次のとおりであります。

### [銀行業]

当行の本店ほか支店144店、出張所7店においては、預金業務、貸出業務、有価証券投資業務、為替業務等を行い、地域に密着した営業活動を積極的に展開しており、グループの中心と位置づけております。

また、連結子会社では、銀行事務代行業務、信用保証業務、クレジットカード業務、有価証券投資業務、投資ファンドの運営業務を行っております。

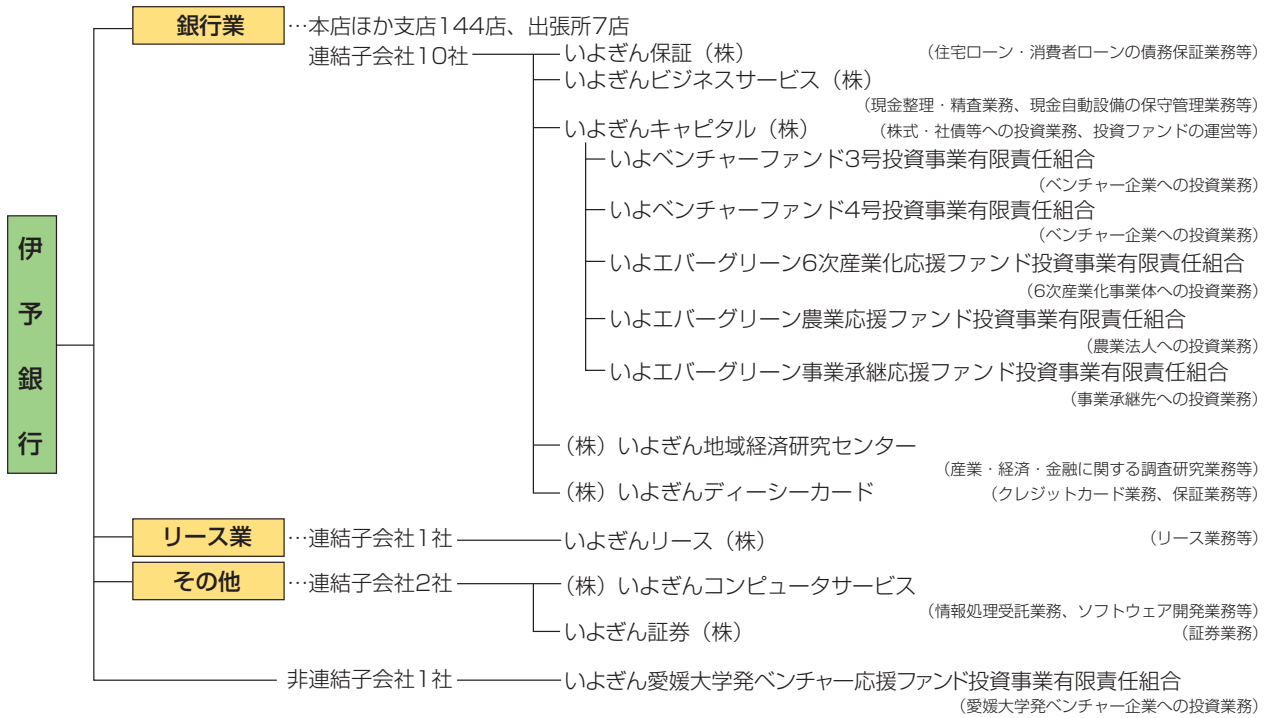
### [リース業]

連結子会社のいよぎんリース株式会社において、リース業務等を行っております。

### [その他]

連結子会社の株式会社いよぎんコンピュータサービスにおいて、情報処理受託業務、ソフトウェア開発業務等を、いよぎん証券株式会社において、証券業務を行っております。

## 伊予銀行グループの事業系統図 (平成29年3月31日現在)



## 連結子会社の状況

<平成29年3月31日現在>

名称	主たる営業所又は事務所の所在地	資本金又は出資金	主な事業内容	設立年月日	議決権に対する所有割合	
					当行	グループ会社(当行以外)
いよぎんリース株式会社	松山市三番町4丁目12番地1	百万円 80	リース業	昭49.9.26	45.00 %	35.62 %
株式会社いよぎんコンピュータサービス	松山市高砂町2丁目2番地5	10	情報処理受託業	昭50.1.20	5.00	50.00
いよぎん保証株式会社	松山市三番町4丁目12番地1	30	債務保証業	昭53.9.28	5.00	43.00
いよぎんビジネスサービス株式会社	松山市南堀端町1番地	10	現金整理・精査業	昭54.12.24	100.00	—
いよぎんキャピタル株式会社	松山市南堀端町1番地	320	投資業	昭60.8.1	5.00	82.18
株式会社いよぎん地域経済研究センター	松山市三番町5丁目10番地1	30	調査研究業	昭63.4.1	5.00	85.00
株式会社いよぎんディーシーカード	松山市三番町4丁目12番地1	50	クレジットカード業	昭63.8.29	5.00	66.00
いよぎん証券株式会社	松山市三番町5丁目10番地1	3,000	証券業	平24.2.2	100.00	—
いよベンチャーファンド3号投資事業有限責任組合	松山市南堀端町1番地	500	投資業	平20.3.21	—	100.00
いよベンチャーファンド4号投資事業有限責任組合	松山市南堀端町1番地	500	投資業	平27.7.1	—	100.00
いよエバーグリーン6次産業化応援ファンド投資事業有限責任組合	松山市南堀端町1番地	346	投資業	平25.4.30	—	100.00
いよエバーグリーン農業応援ファンド投資事業有限責任組合	松山市南堀端町1番地	89	投資業	平26.9.18	—	100.00
いよエバーグリーン事業承継応援ファンド投資事業有限責任組合	松山市南堀端町1番地	90	投資業	平26.10.1	—	100.00

(注) 上記連結子会社のうち、有価証券届出書又は有価証券報告書を提出している会社はありません。